

# Vivid-os Rundum Gesund

Praxis für Physiotherapie & Wellness

Inhaberin: Denise Girvan

Wesereschstraße 37

49084 Osnabrück

Fon 0541 - 44 01 70 47

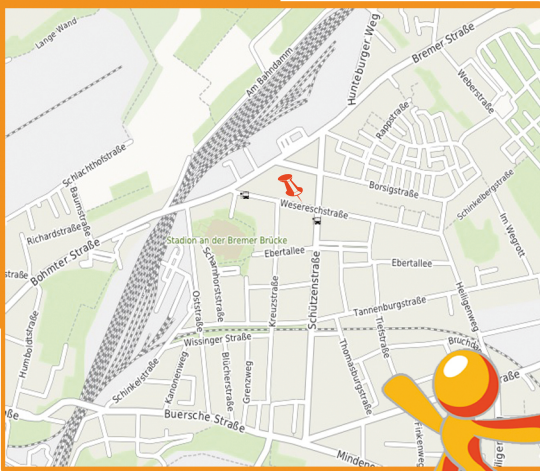
Fax 0541 - 67 34 93 34

Mobil 0172 - 707 70 47

Mail [info@vivid-os.de](mailto:info@vivid-os.de)

Web [www.vivid-os.de](http://www.vivid-os.de)

Linie 10/20 Ringlinie Haltestelle Kreuzkirche

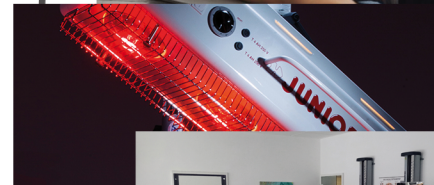
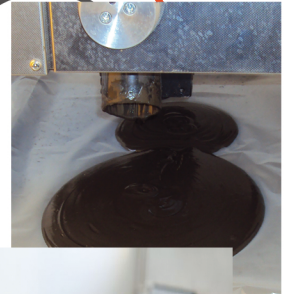


Termine nach Vereinbarung



Praxis für Physiotherapie & Wellness

## Unser Therapie-Plus



## Was ist unser Therapie-Plus?

Unser "+" wird nicht von der Krankenkasse bezahlt. (Gesetzliche) Krankenkassen übernehmen Kosten in der Regel nur für verordnete Leistungen. Unabhängig davon können Sie in unserer Praxis Leistungen in für Ihr persönliches Wohlergehen und Ihre Gesundheit in Anspruch nehmen.

Die Preise orientieren sich an den aktuellen Preisen der gesetzlichen Krankenkassen und sind somit patientenfreundlich berechnet. Bei Fragen berät Ihr Praxisteam Sie gerne.

### **Rotlicht-Wärmetherapie**

15-20 Minuten Wärmeanwendung mittels Rotlichtstrahler. Oberflächliche Wärme einsetzbar bei Entzündungen, zur Durchblutungsverbesserung und Entspannung. Einsetzbar vor oder nach der Therapie. Auch unabhängig von Behandlungen buchbar.

**1 x 8 Euro 4 x 28 Euro 6 x 39 Euro**

### **Fango-Warmpackung**

15-25 Minuten Warmpackung mittels Fango-Paraffinpackung. Direkte Wärme zur lokalen Verbesserung der Durchblutung und Lösen von Verspannungen. Empfohlen im Anschluss an ihre Behandlung. Auch unabhängig von Behandlungen buchbar.

**1 x 16 Euro 4 x 57 Euro 6 x 57 Euro**

### **Massagetherapie**

15 Minuten Knetungen und Streichungen mit Massageöl zum Lösen von Verklebungen und Spannung im Gewebe.

Buchbar je nach Terminkapazitäten

**ausschliesslich im Anschluss an Ihre Behandlung.**

**1 x 20 Euro 4 x 75 Euro 6 x 99 Euro**

### **Einweisung Cardio-Gerätetraining**

15 Minuten Einweisung in die Benutzung der Ausdauergeräte im Trainingsraum

Einweisung enthält: Cross-Stepper; Fahrradergometer  
Recumbent Fahrradergometer

**1 x 12 Euro**

### **Individuellen Trainingsplan erstellen**

45 Minuten

Definieren Sie Ihre Trainingsziele und gestalten Sie gemeinsam mit Ihrem Therapeuten einen persönlichen Trainingsplan mit und ohne Geräten sowie Eigenübungen für den Heimgebrauch.

**1 x 50 Euro**

### **Gerätetraining**

10 x 60 Minuten

Freie Nutzung der Cardio-und Kraftgeräte

Einweisung vorausgesetzt.

Persönliches Training in geschütztem Ambiente.

Maximal 3 Personen trainieren gleichzeitig.

Terminabsprache kurzfristig innerhalb der Öffnungszeiten möglich.

**10er Karte 65 Euro**

**Monatsgebühr 30 Euro Quartalsgebühr 80 Euro**